



METFAMER

S T O N E C O L L E C T I O N

THE
PERFECT FORM
of nature

www.mefamer.com.tr

“

Yaşatmakta olduğumuz mermercilik geleneğimizi, yeni oluşumumuzla sürdürüyor, doğanın eşsiz cevherlerini en güzel formunda sunuyoruz...

“

As long as we are alive our marble traditions, continues with our new organization unique gems of nature we offer it in the most beautiful form.



“ BİZ KİMİZ ?

Onursal Yönetim Kurulu Başkanımız, rahmetli Ahmet EMMİOĞLU, 1986 yılında kardeşleri Mehmet ve İbrahim EMMİOĞLU ile birlikte mermer sektörüne kurumsal olarak giriş yaptı. Şirket ortağı olarak yer aldığı, Türkiye’de sektöründe öncü şirketlerden olan Fimar Holding Bünyesinden ayrılarak sektörde yerini alan Metfamer olarak Onursal Yönetim Kurulu Başkanımızın arkasında bıraktığı kaliteli hizmet politikasını ve gelişme odaklı yönetim anlayışını, en üst seviyelere taşımayı amaçlayan yeni bir firmadır. Sivas merkezli faaliyet gösteren Metfamer, bünyesindeki birçok ocak ve fabrika, turizm, petrol, enerji alanlarında gösterdiği faaliyetlerle; üç yüz elliye aşkın çalışanıyla ve işinde uzman kadrosuyla ulusal ve uluslararası alandaki müşterilerine hizmet vermektedir.

“ MİSYONUMUZ

Metfamer, hizmet verdiği ve üretim yaptığı her alanda ülkesine değer katmayı, doğa ve insan odaklı üretim yapmayı, kurumsal etikten ve kurumsal yönetim ilkelerinden taviz vermeden çalışmayı kendisine misyon edinmiştir. Yıllardır süregelen bilgi ve deneyimimiz doğrultusunda hizmet kalitesi ve rekabet sahasında öne çıkmasıyla tercih edilen ulusal ve küresel bir marka olma yolunda ilerleme görevi benimsenerek şirket politikası olarak kabul edilmiştir. Bu misyonuyla ulusal ekonomiye katkı vermektedir.

“ VİZYONUMUZ

Şirketimiz, ülke ekonomisine şirket ölçeğinde azami düzeyde katkıda bulunarak ve ülkenin kalkınmasında kendi iş kollarında hizmet ederek Türkiye’nin ulusal marka değerlerinden biri olmayı ve uluslararası alanda ülkemizi üstün kalite ve memnuniyet odaklı anlayışıyla büyük yatırımlar ve ihracatlarla sürdürmeyi amaçlayan şirketimiz hem ulusal hem de küresel çapta bir marka olma yolunda sağlam adımlarla ilerlemektedir.

WHO ARE WE ? “

Our Honorary Chairman of the Board, the late Ahmet EMMİOĞLU, entered the marble sector corporately in 1986, together with his brothers Mehmet and İbrahim EMMİOĞLU. After separating from Fimar Holding, one of the pioneering companies in the sector in Turkey, where he was a partner, he established Metfamer, a new company aimed at carrying forward the high-quality service policy and development-oriented management approach left behind by our Honorary Chairman. Based in Sivas, Metfamer operates in various fields such as marble quarries, factories, tourism, petroleum, and energy. With over 350 employees and a highly specialized team, the company provides services to its national and international clients.

OUR MISION “

Metfamer has adopted the mission of adding value to its country in every field it serves and produces, conducting nature- and human-centered production, and working without compromising corporate ethics and corporate governance principles. Based on our years of accumulated knowledge and experience, we have embraced the goal of becoming a preferred national and global brand by standing out in service quality and competitive markets, which has been established as our corporate policy. With this mission, we contribute to the national economy.

OUR VISION “

Our company aims to contribute to the national economy at the highest level within the scope of its operations and to support the country's development by serving in its respective fields. By becoming one of Turkey's national brand values, our company seeks to maintain its presence in the international arena with a commitment to superior quality and customer satisfaction, making significant investments and exports. Our company is progressing with firm steps toward becoming a brand on both a national and global scale.

YILLIK 272.000 TON ÜRETİM!

Mersin Erdemli Ocağımız, blok üretimi açısından Türkiye'nin en verimli ocakları arasında yerini almıştır.

Bu ocakta Crema Siva, Crema Sera ve Crema Gold taşlarımız üretilmektedir.

Mevcut Yıllık **272.000** ton üretim kapasitesi her yıl artmaya devam etmektedir.



ERDEMLI
QUARRY



ANNUAL
PRODUCTION
272.000
TONS!

Our **Mersin Erdemli Quarry** ranks among the most efficient quarries in Turkey in terms of block production.

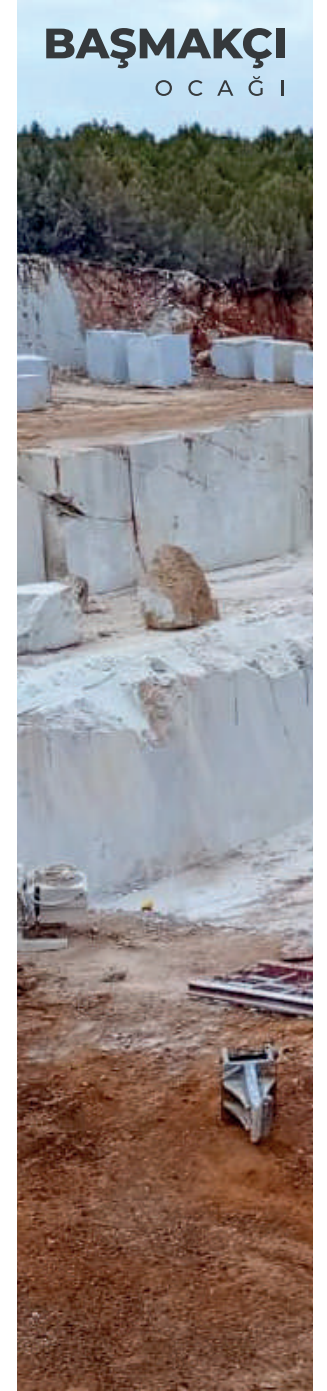
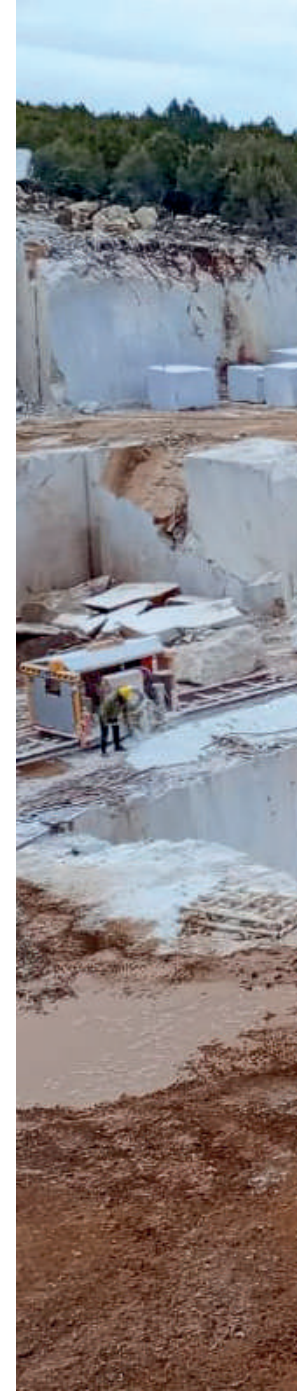
In this quarry, we produce Crema Siva, Crema Sera, and Crema Gold stones.

The current annual production capacity of **272,000** tons continues to grow each year.

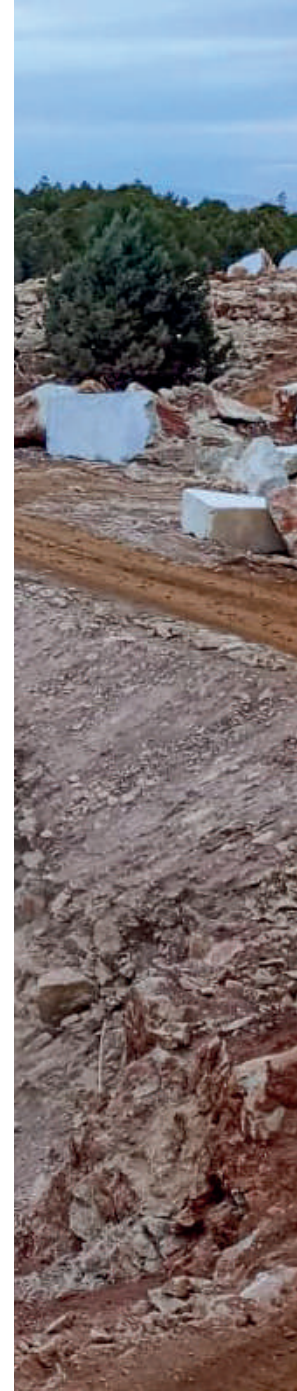
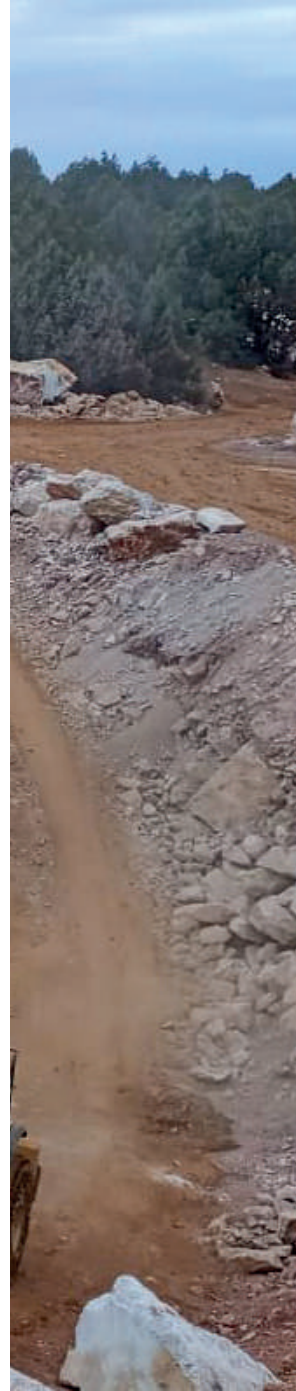
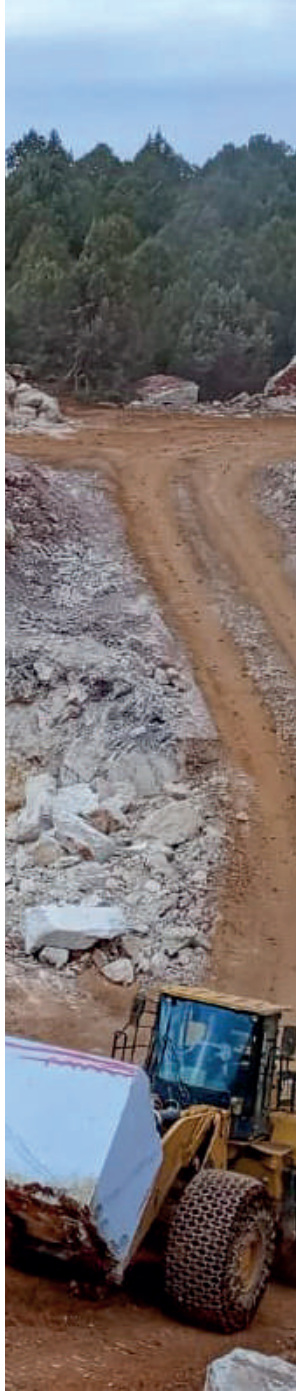
ÜRETİMDE ZİRVEYE YOLCULUK!

2024 yılında Afyonkarahisar'da üretime başladığımız **Başmakçı Gri Ocağımız**, renk ve doku çeşitliliği açısından benzersiz taşların üretimini gerçekleştirerek projelere estetik, özgünlük ve farklılık katmaktadır.

Bu doğal taşlar, mimari projelerden iç mekan tasarımlarına, peyzaj düzenlemelelerinden sanatsal çalışmalara kadar geniş bir yelpazede kullanılmakta ve projelere zarafet, kalite ve değer kazandırmaktadır.



BASMAKCI
QUARRY



JOURNEY TO THE **PEAK** OF PRODUCTION!

In 2024, we began production at our Afyonkarahisar **Başmakçı Gray Quarry** in Afyonkarahisar, creating unique stones with exceptional color and texture diversity, adding aesthetic, originality, and distinction to projects.

These natural stones are used in a wide range of applications, from architectural projects to interior design, landscaping to artistic works, enhancing projects with elegance, quality, and value.

YILLIK 1.000.000 m² ÜRETİM HACMI

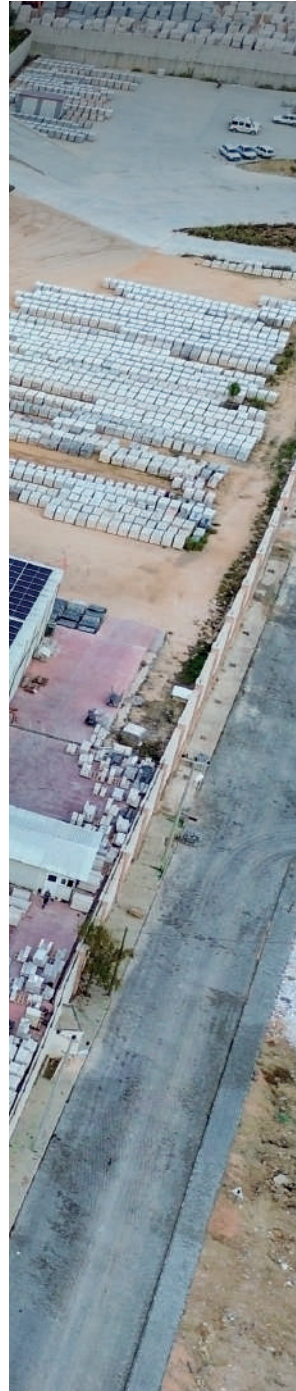
Mersin Silifke mermer fabrikamız, **45.000** metrekarelik bir alanda kurulu olup yıllık **1.000.000** metrekarenin üzerinde mermer üretim hacmine sahiptir ve doğanın eşsiz cevherlerini en güzel formunda sizlere sunmaktadır.

Yüksek kalite standartları, çevreye duyarlı üretim anlayışı ve zengin ürün çeşitliliğiyle yaşam alanlarınıza değer katmayı hedeflemektedir.





SILIFKE
FACTORY



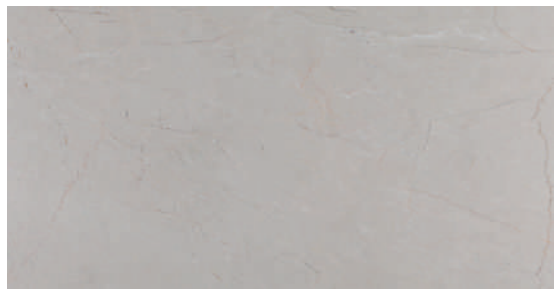
ANNUAL PRODUCTION VOLUME **1.000.000** m²

Our marble factory in **Silifke, Mersin**, is established on an area of **45,000** square meters and has an annual production capacity of over **1.000.000** square meters of marble.

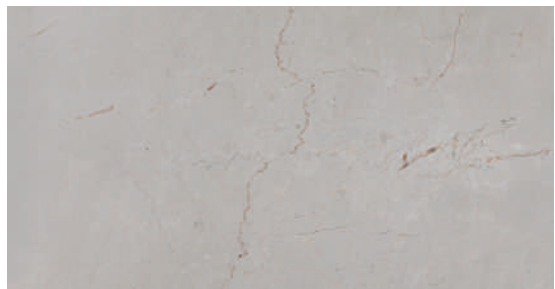
It offers the unique treasures of nature in their most beautiful form. With high-quality standards, an environmentally conscious production approach, and a wide variety of products, it aims to add value to your living spaces.

O U R P R O D U C T S

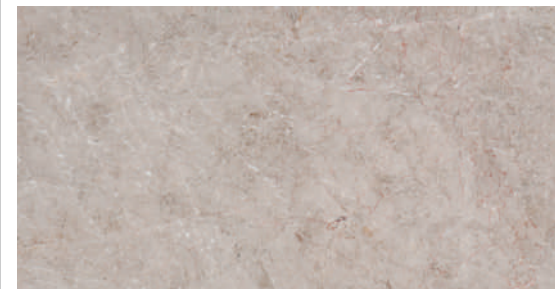
"CREMA SIVA



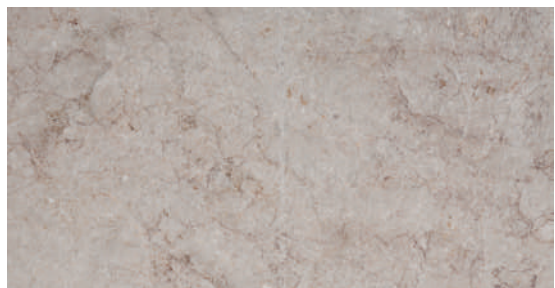
"CREMA SERA



"CREMA GOLD



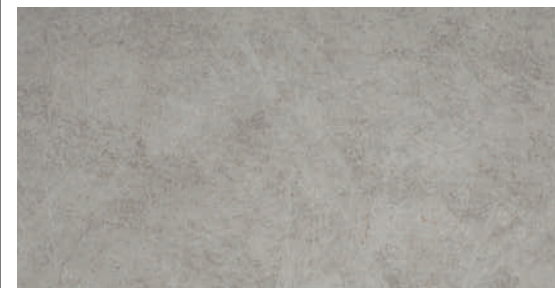
"CREMA SINA



"SANDBLASTED



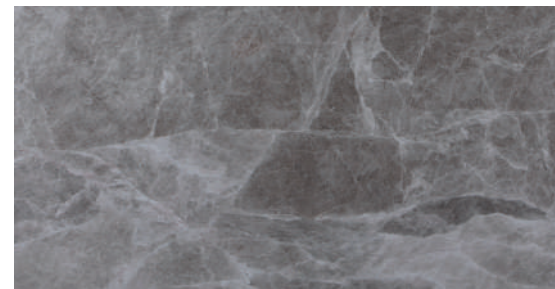
"BELLISSIMO



"BASMAKCI GREY



"ERDEMLI GREY



O U R P R O D U C T S

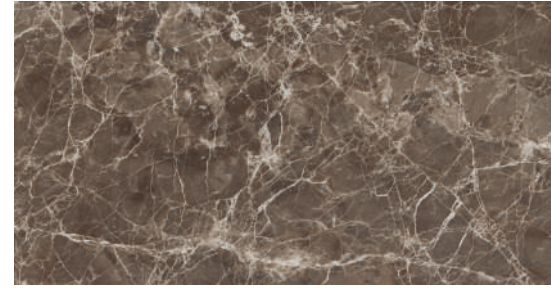
"MEDIUM TRAVERTEN



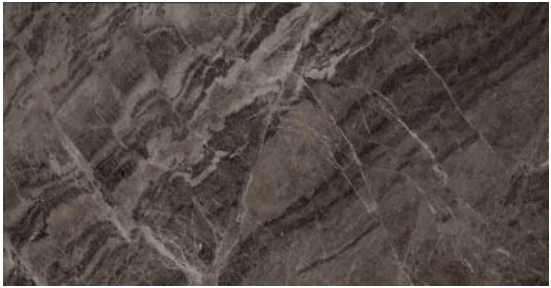
"LIGHT EMPERADOR



"DARK EMPERADOR



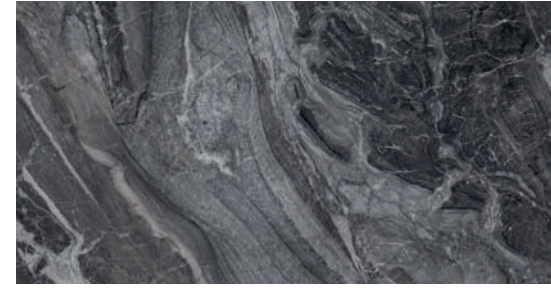
"PERFETTO BROWN



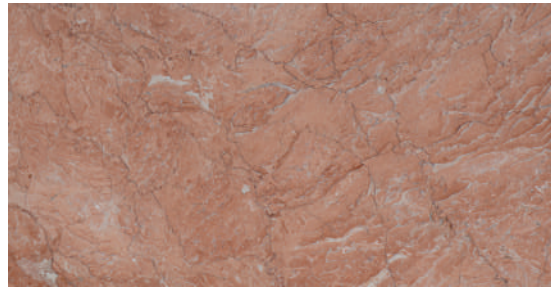
"INTIMUS GREY



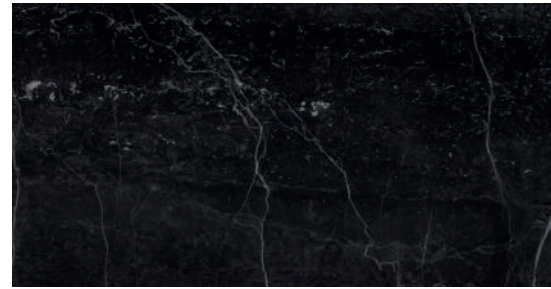
"CASCATA GREY



"DIANA ROSA



"ABSAROS BLACK



CREMA SIVA





WATCH 360° SCENE

**ERDEMLİ OCAĞIMIZIN
ÜRÜNÜ**

**PRODUCT OF OUR
QUARRY ERDEMLİ**



KİMYASAL ÖZELLİKLER / CHEMICAL SPECIFICATIONS

Sertlik / Hardness	3 (mohs)
Tabi Birim Ağırlık / Unit Volume Weight	2,695 (gr/cm ³)
Gözeneklik / Porosity	0,195 %
Nem Oranı / Humidity	0,17 %
Suya Dayanım İndeksi / Index for Water Strength	99,75 %
Darbe Dayanımı / Blow Strength	12,951 (kgf/cm ³)
Dolaylı Çekme Dayanımı / Indirect Tensile Strength	74,1 (kgf/cm ³)
Eğilme Dayanımı / Bending Strength	141,28 (kgf/cm ³)
Tek Eksenli Basınç Dayanımı / Compressive Strength	933,74 (kgf/cm ³)
Kohezyon / Cohesion	202,24 (kgf/cm ³)
İçsel Sürtünme Açısı / Angle of Internal Friction	49,73 (o)
Elastisite Modülü / Module of Elasticity	35,37 (GPa)
Poisson Oranı / Possion's Ratio	0,316
Nokta Yüklü Dayanımı / Point Load Strength	55,79 (kgf/cm ³)

CREMA SERA





WATCH 360° SCENE

**ERDEMLİ OCAĞIMIZIN
ÜRÜNÜ**

**PRODUCT OF OUR
QUARRY ERDEMLİ**



KİMYASAL ÖZELLİKLER / CHEMICAL SPECIFICATIONS

Sertlik / Hardness	3 (mohs)
Tabi Birim Ağırlık / Unit Volume Weight	2,695 (gr/cm ³)
Gözeneklik / Porosity	0,195 %
Nem Oranı / Humidity	0,17 %
Suya Dayanım İndeksi / Index for Water Strength	99,75 %
Darbe Dayanımı / Blow Strength	12,951 (kgf/cm ³)
Dolaylı Çekme Dayanımı / Indirect Tensile Strength	74,1 (kgf/cm ³)
Eğilme Dayanımı / Bending Strength	141,28 (kgf/cm ³)
Tek Eksenli Basınç Dayanımı / Compressive Strength	933,74 (kgf/cm ³)
Kohezyon / Cohesion	202,24 (kgf/cm ³)
İçsel Sürtünme Açısı / Angle of Internal Friction	49,73 (o)
Elastisite Modülü / Module of Elasticity	35,37 (GPa)
Poisson Oranı / Poisson's Ratio	0,316
Nokta Yüklü Dayanımı / Point Load Strength	55,79 (kgf/cm ³)

CREMA GOLD





WATCH 360° SCENE

**ERDEMLİ OCAĞIMIZIN
ÜRÜNÜ**

**PRODUCT OF OUR
QUARRY ERDEMLİ**



KİMYASAL ÖZELLİKLER / CHEMICAL SPECIFICATIONS

Sertlik / Hardness	3 (mohs)
Tabi Birim Ağırlık / Unit Volume Weight	2,695 (gr/cm ³)
Gözeneklik / Porosity	0,195 %
Nem Oranı / Humidity	0,17 %
Suya Dayanım İndeksi / Index for Water Strength	99,75 %
Darbe Dayanımı / Blow Strength	12,951 (kgf/cm ³)
Dolaylı Çekme Dayanımı / Indirect Tensile Strength	74,1 (kgf/cm ³)
Eğilme Dayanımı / Bending Strength	141,28 (kgf/cm ³)
Tek Eksenli Basınç Dayanımı / Compressive Strength	933,74 (kgf/cm ³)
Kohezyon / Cohesion	202,24 (kgf/cm ³)
İçsel Sürtünme Açısı / Angle of Internal Friction	49,73 (o)
Elastisite Modülü / Module of Elasticity	35,37 (GPa)
Poisson Oranı / Poisson's Ratio	0,316
Nokta Yüklü Dayanımı / Point Load Strength	55,79 (kgf/cm ³)

CREMA SINA





ERDEMLİ OCAĞIMIZIN ÜRÜNÜ

**PRODUCT OF OUR
QUARRY ERDEMLİ**



KİMYASAL ÖZELLİKLER / CHEMICAL SPECIFICATIONS

Sertlik / Hardness	3 (mohs)
Tabi Birim Ağırlık / Unit Volume Weight	2,695 (gr/cm ³)
Gözeneklik / Porosity	0,195 %
Nem Oranı / Humidity	0,17 %
Suya Dayanım İndeksi / Index for Water Strength	99,75 %
Darbe Dayanımı / Blow Strength	12,951 (kgf/cm ³)
Dolaylı Çekme Dayanımı / Indirect Tensile Strength	74,1 (kgf/cm ³)
Eğilme Dayanımı / Bending Strength	141,28 (kgf/cm ³)
Tek Eksenli Basınç Dayanımı / Compressive Strength	933,74 (kgf/cm ³)
Kohezyon / Cohesion	202,24 (kgf/cm ³)
İçsel Sürtünme Açısı / Angle of Internal Friction	49,73 (°)
Elastisite Modülü / Module of Elasticity	35,37 (GPa)
Poisson Oranı / Possion's Ratio	0,316
Nokta Yüklü Dayanımı / Point Load Strength	55,79 (kgf/cm ³)

SANDBLASTED





ERDEMLİ OCAĞIMIZIN ÜRÜNÜ

PRODUCT OF OUR
QUARRY ERDEMLİ



KİMYASAL ÖZELLİKLER / CHEMICAL SPECIFICATIONS

Sertlik / Hardness	3 (mohs)
Tabi Birim Ağırlık / Unit Volume Weight	2,695 (gr/cm ³)
Gözeneklik / Porosity	0,195 %
Nem Oranı / Humidity	0,17 %
Suya Dayanım İndeksi / Index for Water Strength	99,75 %
Darbe Dayanımı / Blow Strength	12,951 (kgf/cm ³)
Dolaylı Çekme Dayanımı / Indirect Tensile Strength	74,1 (kgf/cm ³)
Eğilme Dayanımı / Bending Strength	141,28 (kgf/cm ³)
Tek Eksenli Basınç Dayanımı / Compressive Strength	933,74 (kgf/cm ³)
Kohezyon / Cohesion	202,24 (kgf/cm ³)
İçsel Sürtünme Açısı / Angle of Internal Friction	49,73 (°)
Elastisite Modülü / Module of Elasticity	35,37 (GPa)
Poisson Oranı / Possion's Ratio	0,316
Nokta Yüklü Dayanımı / Point Load Strength	55,79 (kgf/cm ³)

BASMAKCI GREY





WATCH 360° SCENE

**BAŞMAKÇI OCAĞIMIZIN
ÜRÜNÜ**

**PRODUCT OF OUR
QUARRY BASMAKCI**



KİMYASAL ÖZELLİKLER / CHEMICAL SPECIFICATIONS

Sertlik / Hardness	3 (mohs)
Tabi Birim Ağırlık / Unit Volume Weight	2,712 (gr/cm ³)
Gözeneklik / Porosity	0,189 %
Nem Oranı / Humidity	0,16 %
Suya Dayanım İndeksi / Index for Water Strength	99,65 %
Darbe Dayanımı / Blow Strength	11,885 (kgf/cm ³)
Dolaylı Çekme Dayanımı / Indirect Tensile Strength	71,15 (kgf/cm ³)
Eğilme Dayanımı / Bending Strength	139,89 (kgf/cm ³)
Tek Eksenli Basınç Dayanımı / Compressive Strength	910 (kgf/cm ³)
Kohezyon / Cohesion	195,9 (kgf/cm ³)
İçsel Sürtünme Açısı / Angle of Internal Friction	49,63 (o)
Elastisite Modülü / Module of Elasticity	34,80 (GPa)
Poisson Oranı / Poisson's Ratio	0,305

ERDEMLI GREY





KİMYASAL ÖZELLİKLER / CHEMICAL SPECIFICATIONS

Sertlik / Hardness	3 (mohs)
Tabi Birim Ağırlık / Unit Volume Weight	2,696 (gr/cm ³)
Gözeneklik / Porosity	0,189 %
Nem Oranı / Humidity	0,16 %
Suya Dayanım İndeksi / Index for Water Strength	99,65 %
Darbe Dayanımı / Blow Strength	11,885 (kgf/cm ³)
Dolaylı Çekme Dayanımı / Indirect Tensile Strength	71,15 (kgf/cm ³)
Eğilme Dayanımı / Bending Strength	139,89 (kgf/cm ³)
Tek Eksenli Basınç Dayanımı / Compressive Strength	910 (kgf/cm ³)
Kohezyon / Cohesion	195,9 (kgf/cm ³)
İçsel Sürtünme Açısı / Angle of Internal Friction	49,63 (o)
Elastisite Modülü / Module of Elasticity	34,80 (GPa)
Poisson Oranı / Possion's Ratio	0,305

MEDIUM TRAVERTEN





KİMYASAL ÖZELLİKLER / CHEMICAL SPECIFICATIONS

Sertlik / Hardness	2,5 - 3 (mohs)
Tabi Birim Ağırlık / Unit Volume Weight	2,514 (gr/cm ³)
Gözeneklik / Porosity	1,944 %
Nem Oranı / Humidity	1,51 %
Suya Dayanım İndeksi / Index for Water Strength	95,63 %
Darbe Dayanımı / Blow Strength	10,936 (kgf/cm ³)
Dolaylı Çekme Dayanımı / Indirect Tensile Strength	68,123 (kgf/cm ³)
Eğilme Dayanımı / Bending Strength	115,63 (kgf/cm ³)
Tek Eksenli Basınç Dayanımı / Compressive Strength	825 (kgf/cm ³)
Kohezyon / Cohesion	188,88 (kgf/cm ³)
İçsel Sürtünme Açısı / Angle of Internal Friction	38,88 (o)
Elastisite Modülü / Module of Elasticity	32,21 (GPa)
Poisson Oranı / Possion's Ratio	1,34

LIGHT EMPERADOR



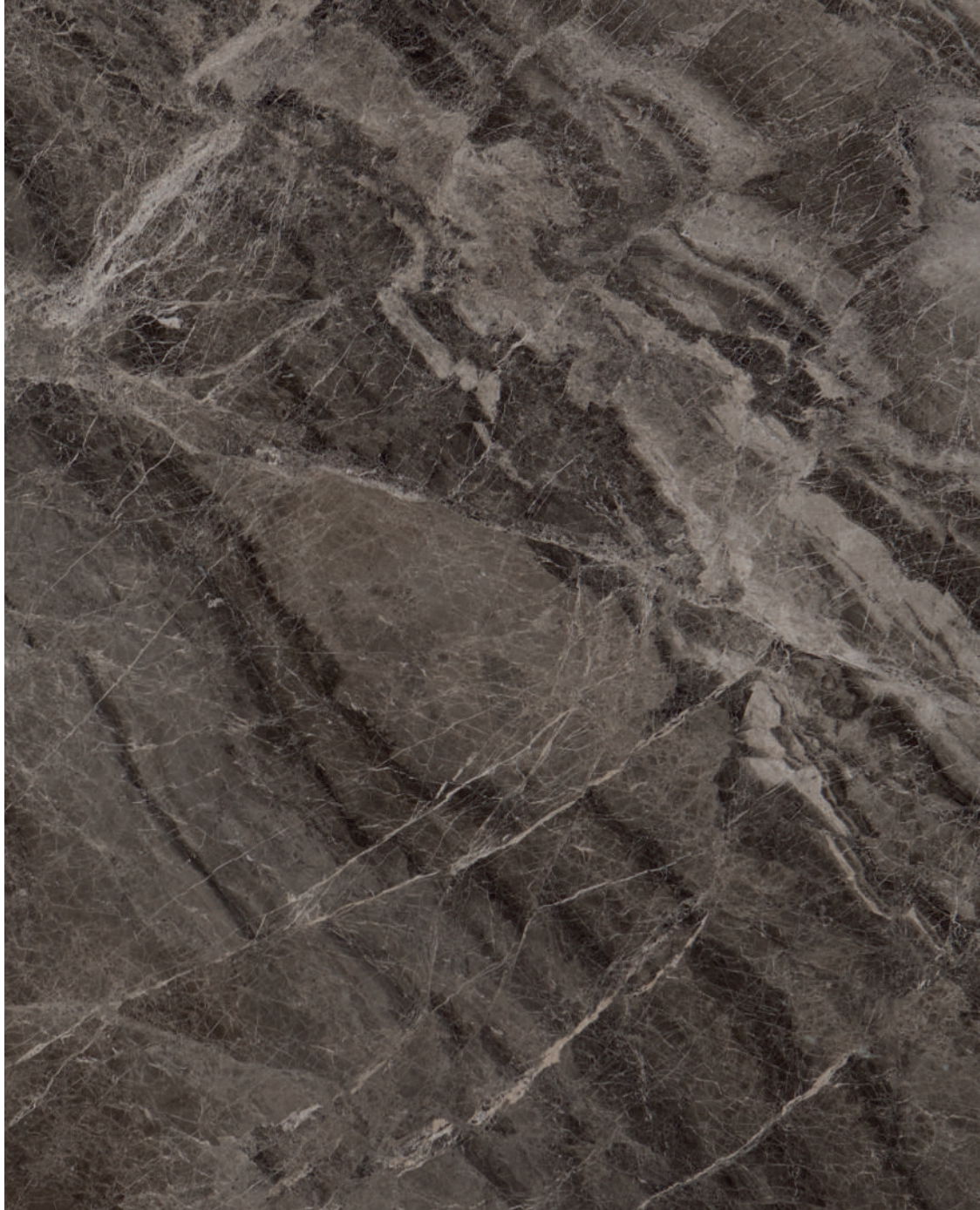


KİMYASAL ÖZELLİKLER / CHEMICAL SPECIFICATIONS

Sertlik / Hardness	3 (mohs)
Tabi Birim Ağırlık / Unit Volume Weight	2,689 (gr/cm ³)
Gözeneklik / Porosity	0,189 %
Nem Oranı / Humidity	0,16 %
Suya Dayanım İndeksi / Index for Water Strength	99,65 %
Darbe Dayanımı / Blow Strength	11,885 (kgf/cm ³)
Dolaylı Çekme Dayanımı / Indirect Tensile Strength	71,15 (kgf/cm ³)
Eğilme Dayanımı / Bending Strength	139,89 (kgf/cm ³)
Tek Eksenli Basınç Dayanımı / Compressive Strength	910 (kgf/cm ³)
Kohezyon / Cohesion	195,9 (kgf/cm ³)
İçsel Sürtünme Açısı / Angle of Internal Friction	49,63 (o)
Elastisite Modülü / Module of Elasticity	34,80 (GPa)
Poisson Oranı / Possion's Ratio	0,305

PERFETTO BROWN





KİMYASAL ÖZELLİKLER / CHEMICAL SPECIFICATIONS

Sertlik / Hardness	3,5 - 4 (mohs)
Tabi Birim Ağırlık / Unit Volume Weight	2,689 (gr/cm ³)
Gözeneklik / Porosity	0,189 %
Nem Oranı / Humidity	0,16 %
Suya Dayanım İndeksi / Index for Water Strength	99,65 %
Darbe Dayanımı / Blow Strength	11,885 (kgf/cm ³)
Dolaylı Çekme Dayanımı / Indirect Tensile Strength	71,15 (kgf/cm ³)
Eğilme Dayanımı / Bending Strength	139,89 (kgf/cm ³)
Tek Eksenli Basınç Dayanımı / Compressive Strength	910 (kgf/cm ³)
Kohezyon / Cohesion	195,9 (kgf/cm ³)
İçsel Sürtünme Açısı / Angle of Internal Friction	49,63 (o)
Elastisite Modülü / Module of Elasticity	34,80 (GPa)

ABSAROS BLACK





KİMYASAL ÖZELLİKLER / CHEMICAL SPECIFICATIONS

Sertlik / Hardness	3 (mohs)
Tabi Birim Ağırlık / Unit Volume Weight	2,695 (gr/cm ³)
Gözeneklik / Porosity	0,195 %
Nem Oranı / Humidity	0,17 %
Suya Dayanım İndeksi / Index for Water Strength	99,75 %
Darbe Dayanımı / Blow Strength	12,951 (kgf/cm ³)
Dolaylı Çekme Dayanımı / Indirect Tensile Strength	74,1 (kgf/cm ³)
Eğilme Dayanımı / Bending Strength	141,28 (kgf/cm ³)
Tek Eksenli Basınç Dayanımı / Compressive Strength	933,74 (kgf/cm ³)
Kohezyon / Cohesion	202,24 (kgf/cm ³)
İçsel Sürtünme Açısı / Angle of Internal Friction	49,73 (o)
Elastisite Modülü / Module of Elasticity	35,37 (GPa)
Poisson Oranı / Possion's Ratio	0,316
Nokta Yüklü Dayanımı / Point Load Strength	55,79 (kgf/cm ³)
Doluluk Oranı / Ration of Fullness	99,998 %



Merkez Ofis / Head Office

Gültepe Mahallesi 3. Toptancılar Sokak Maqam İş Merkezi
A blok No: 2/1002 MERKEZ / SİVAS / TÜRKİYE

Phone: +90 346 502 01 00 **Fax:** +90 346 502 40 80



Mersin Erdemli Ocak / Mersin Erdemli Quarry

Hacıalanı Köyü Mevkii ERDEMLİ / MERSİN / TÜRKİYE

Phone: +90 324 527 20 14 **Fax:** +90 324 527 20 24



Başmakçı Ocak / Basmakci Quarry

Yassıören Köyü Mevkii

BAŞMAKÇI / AFYONKARAHİSAR / TÜRKİYE



Mersin Silifke Fabrika / Mersin Silifke Factory

Silifke Organize Sanayi Bölgesi 1. Cadde 8. Sokak No:4 SİLİFKE / MERSİN / TÜRKİYE

Phone: +90 324 714 15 11 **Fax:** +90 324 714 15 13



FİMAR Life Thermal Resort Otel

Terziköy Kaplıca Mevkii Çiviköy - AMASYA / TÜRKİYE

Phone: +90 358 225 00 20 **Fax:** +90 358 225 00 25

Mobil: +90 535 558 05 05 www.fimarlife.com



metfamer



Metfamer Aş



www.metfamer.com.tr



metfamer@metfamer.com.tr

İSTANBUL

HAVALİMANI / AIRPORT
LİMAN / PORT

AMASYA

FİMAR LIFE THERMAL RESORT OTEL

SİVAS

MERKEZ OFİS / HEAD OFFICE

İZMİR

HAVALİMANI / AIRPORT
LİMAN / PORT

AFYONKARAHİSAR

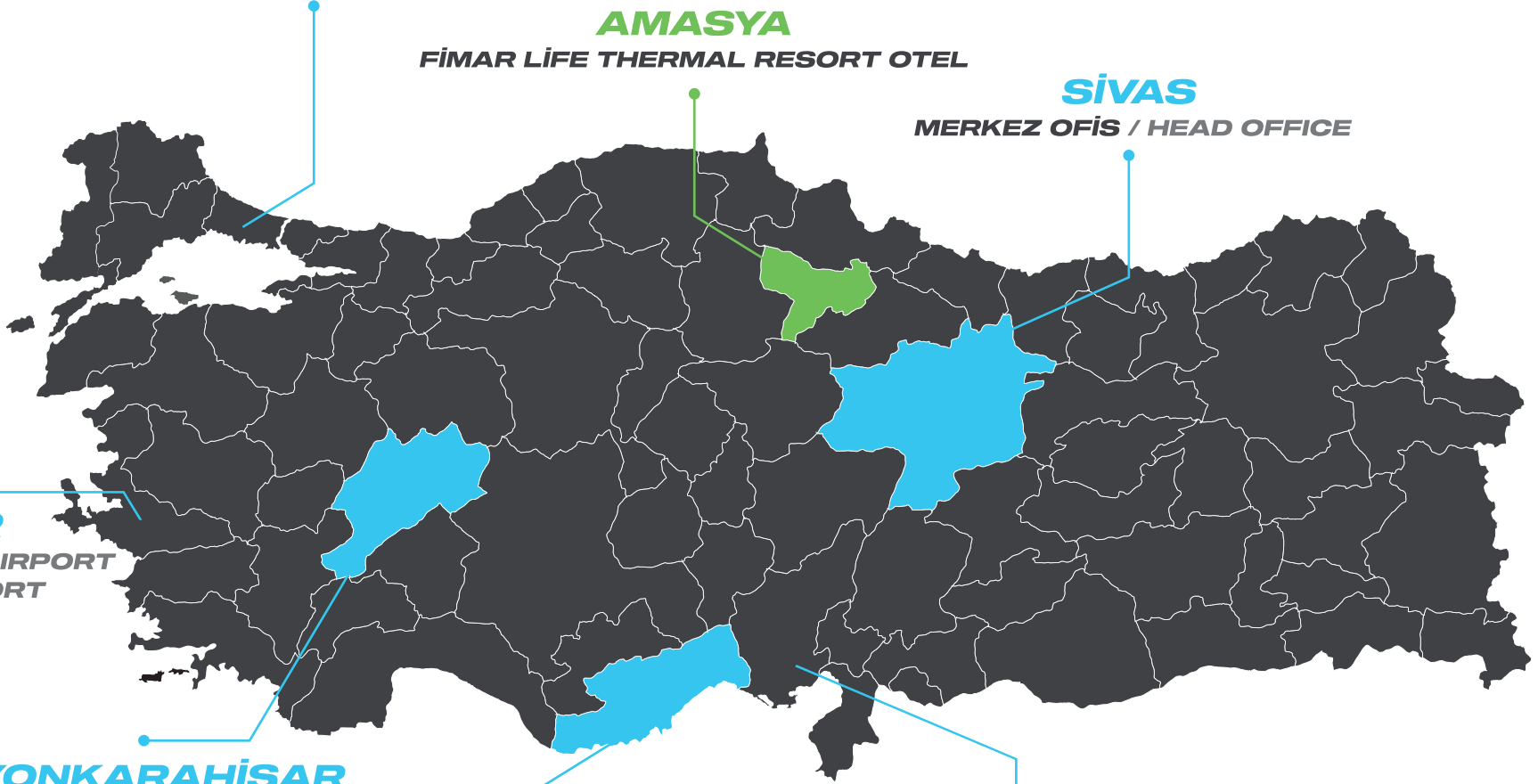
BAŞMAKÇI OCAK / BASMAKCI QUARRY

MERSİN

SİLİFKE FABRİKA / SİLİFKE FACTORY
ERDEMLİ OCAK / ERDEMLI QUARRY

ADANA

HAVALİMANI / AIRPORT
LİMAN / PORT





FIMAR LIFE
THERMAL RESORT HOTEL ★★★★★



Metfamer bünyesinde yer alan **Amasya Terziköy Fimar Life Termal Resort Otel**, beş yıldızlı modern konforu, doğanın şifalı dokunuşlarıyla birleştiren benzersiz bir tatil deneyimi sunmaktadır.

Misafirlerimize termal suların sağlık dolu faydalarını, lüks konaklama olanakları ve özenle tasarlanmış sosyal alanlarıyla birlikte sunarak huzur ve yenilenmeyi bir arada yaşıyoruz.

Güler yüzlü hizmet anlayışı ve yüksek standartlarıyla hem dinlenmek hem de enerji dolu anılar biriktirme isteyen misafirleri ağırlamaktan mutluluk duyuyoruz.

Metfamer's Amasya Terziköy Fimar Life Thermal Resort Hotel offers a unique holiday experience that combines five-star modern comfort with the healing touch of nature.

We provide our guests with the health benefits of thermal waters alongside luxurious accommodation and carefully designed social spaces, ensuring both relaxation and rejuvenation.

With our warm hospitality and high standards, we are delighted to welcome guests who seek both rest and unforgettable, energetic moments.



www.fimarlife.com

THE
PERFECT FORM
of nature

www.metfamer.com.tr



THE
PERFECT FORM
of nature